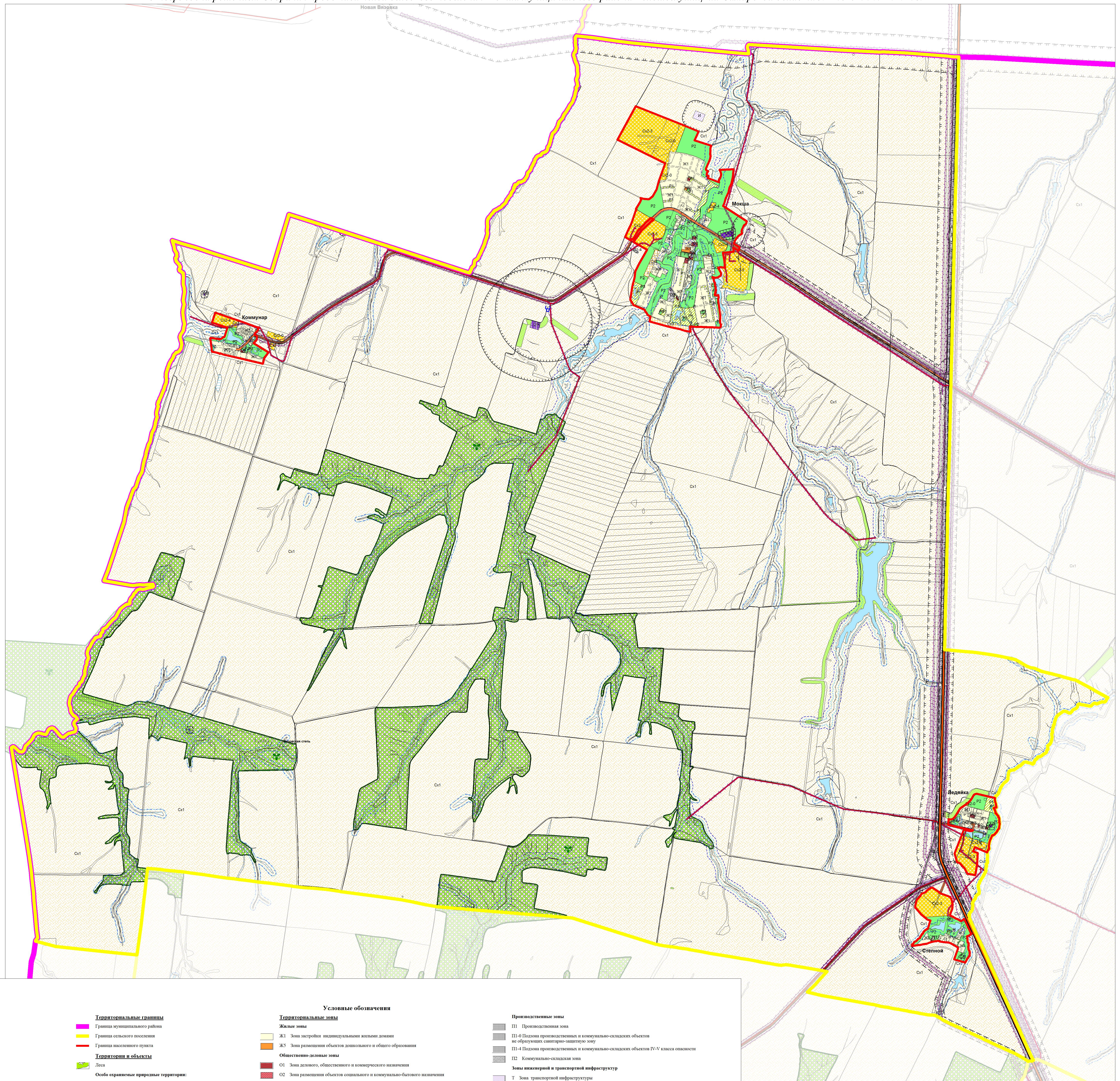


# Карта градостроительного зонирования сельского поселения Мокша муниципального района Большеглушицкий Самарской области

Утверждена решением Собрания представителей сельского поселения Мокша муниципального района Большеглушицкий Самарской области № 139 от 30.12.2013г.



Условные обозначения	
<b>Территориальные границы</b>	<b>Территориальные зоны</b>
Граница муниципального района	<b>Жилые зоны</b>
Граница сельского поселения	Ж1 Зона застройки индивидуальными жилыми домами
Граница массивного пункта	Ж5 Зона размещения объектов дошкольного и общего образования
<b>Территории и объекты</b>	<b>Общественно-деловые зоны</b>
Леса	О1 Зона делового, общественного и коммерческого назначения
<b>Особо охраняемые природные территории:</b>	О2 Зона размещения объектов социального и коммунально-бытового назначения
Памятники природы	<b>Зоны рекреационного назначения</b>
<b>Поверхностные водные объекты:</b>	Р1 Зона скверов, парков, бульваров
Водоём (озеро, пруд, обводненный карьер, водохранилище)	Р2 Зона естественного природного ландшафта
Водоток (река, ручей, канав)	Р3 Зона отдыха, занятий физической культурой и спортом
Болото	<b>Зоны сельскохозяйственного использования</b>
<b>Объекты транспортной инфраструктуры:</b>	Сх1 Зона сельскохозяйственных угодий
Автомобильные дороги общего пользования федерального значения	Сх2 Зона, занятая объектами сельскохозяйственного назначения
Автомобильные дороги общего пользования регионального или межмуниципального значения	Сх2-0 Подзона объектов сельскохозяйственного назначения не образующих санитарно-защитную зону
<b>Объекты специального назначения:</b>	Сх2-3 Подзона объектов сельскохозяйственного назначения III-V класса опасности
Скотомогильник с биологическими камерами	Сх2-4 Подзона объектов сельскохозяйственного назначения IV-V класса опасности
Линия электропередачи (ЛЭП)	Сх2-5 Подзона объектов сельскохозяйственного назначения V класса опасности
ЛЭП	Сх3 Зона огородничества и садоводства
	<b>Производственные зоны</b>
	III Производственная зона
	III-0 Подзона производственных и коммунально-складских объектов не образующих санитарно-защитную зону
	III-4 Подзона производственных и коммунально-складских объектов IV-V класса опасности
	III2 Коммунально-складская зона
	<b>Зоны инженерной и транспортной инфраструктуры</b>
	T Зона транспортной инфраструктуры
	II Зона инженерной инфраструктуры
	<b>Зоны специального назначения</b>
	Сп1 Зона специального назначения, связанная с захоронениями
	Сп2 Зона размещения отходов производства и потребления
	<b>Границы зон с особыми условиями использования территории</b>
	Санитарно-защитная зона
	Санитарный разрыв (санитарная полоса отчуждения)
	Охранная зона
	Водоохранная зона
	Прибрежная защитная полоса