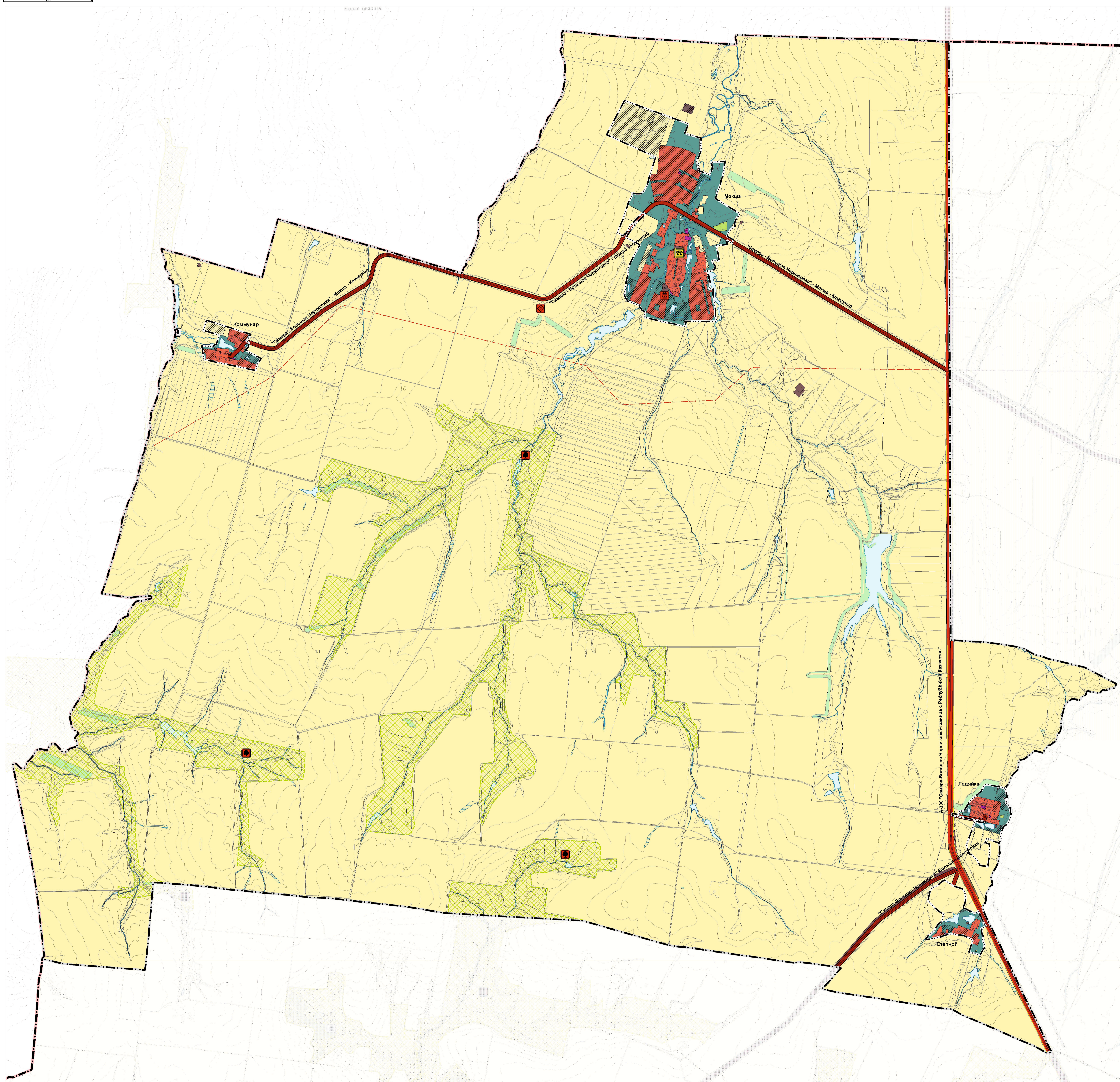


Карта функциональных зон сельского поселения Мокша муниципального района Большеглушицкий Самарской области



Условные обозначения

- Границы единиц административно-территориального деления Российской Федерации**
- Граница муниципального района
 - Граница сельского поселения
 - Граница населенного пункта
- Функциональные зоны**
- Жилые зоны
 - Общественно-деловые зоны
 - Производственные зоны, зоны инженерной и транспортной инфраструктуры
 - Зоны сельскохозяйственного использования
 - Зоны рекреационного назначения
 - Зоны лесов
 - Зоны специального назначения
- Объекты общественной инфраструктуры, отдыха и туризма, санаторно-курортного назначения**
- Прочие объекты обслуживания
 - Административное здание (Федеральный)
 - Предприятия промышленности, сельского и лесного хозяйства, объекты упаковки и переработки отходов производства и потребления
 - Объекты упаковки, обезвреживания, размещения отходов производства и потребления
 - Объект утилизации, уничтожения био-отходов (Региональный)

- Объекты трубопроводного транспорта и инженерной инфраструктуры**
- Автомобильные дороги
 - Автомобильные дороги федерального значения
 - Автомобильные дороги регионального или межмуниципального значения
 - Объекты трубопроводного транспорта и инженерной инфраструктуры
 - Линии электропередачи (ЛЭП)
 - ЛЭП 500 кВ
 - Нынешние объекты федерального значения, регионального значения, местного значения
 - Объекты единой государственной системы предупреждения и ликвидации чрезвычайных ситуаций
 - Объекты обеспечения пожарной безопасности (Региональный)
 - Объекты охраны природных территорий
 - Памятник природы (региональный)
 - Территории объектов культурного наследия
 - Объект культурного наследия
 - Памятник

- Природные объекты**
- Искусственные водные объекты**
- Водоток (река, ручей, канал)
 - Водоём (озеро, пруд, искусственный карьер, водохранилище)
 - Болото
 - Леса
 - Леса защитные

Параметры функциональных зон сельского поселения Мокша муниципального района Большеглушицкий Самарской области

Вид зоны	Площадь, га	Коэффициент застройки	Коэффициент плотности застройки	Плотность застройки, чел./га
1 Жилые зоны	256,58	0,2-0,3	0,4-0,6	20-30
2 Общественно-деловые зоны	4,04	0,8-1,0	2,4-3,0	-
3 Производственные зоны, зоны инженерной и транспортной инфраструктуры	204,01	0,8*	2,4*	-
4 Зоны сельскохозяйственного использования	2489,18	0,05**	1,8**	-
5 Зоны рекреационного назначения	360,13	-	-	-
6 Зоны специального назначения	4,12	-	-	-
Всего по сельскому поселению:	28 723,66			

Примечание:
* для производственных предприятий минимальную плотность застройки, (%) принимать в соответствии с СП 18.13330.2011
** для сельскохозяйственных предприятий минимальную плотность застройки, (%) принимать в соответствии с СП 19.13330.2011