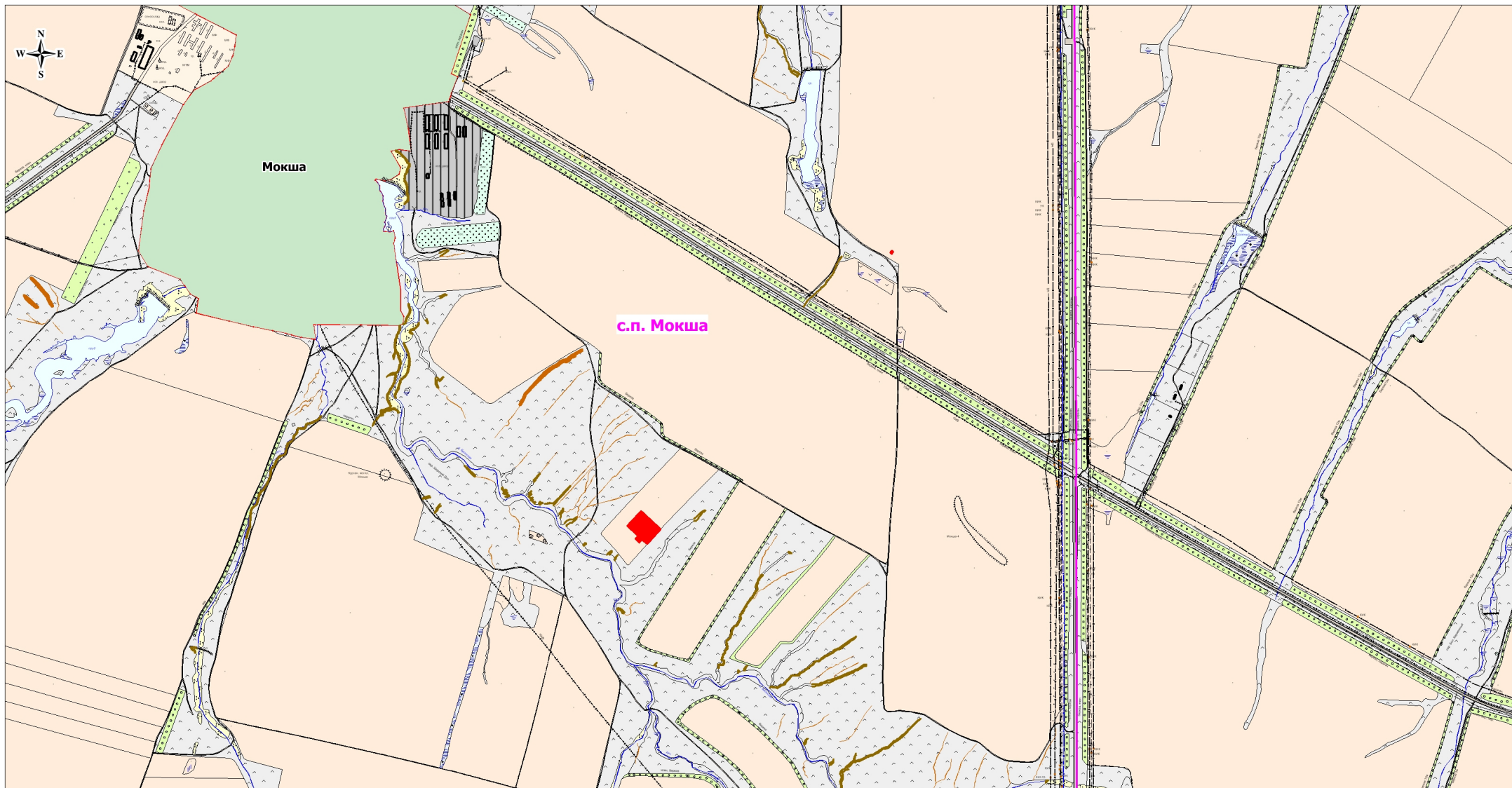


Материалы по обоснованию проекта планировки территории
 "Обустройство куста скважин №№16,17 Южно-Графского месторождения"
 в границах сельского поселения Мокша Большеглушицкого района Самарской области



Условные обозначения

- Граница элемента планировочной структуры
- Граница сельского поселения
- Граница земель населенного пункта
- Граница с/х угодий (пашня) в составе земель из категории - с/х назначения
- Граница с/х угодий (пастбище) в составе земель из категории - с/х назначения
- Граница земель из категории - земли водного фонда
- Граница сельского поселения

ООО "РИТЭК"					
Изм.	Кол.уч.	Лист	N док.	Подпись	Дата
				Акянова Н.В.	
				Ховрин Н.А.	

Проект планировки территории
 для строительства объекта ООО "РИТЭК":
 "Обустройство куста скважин №№16,17 Южно-Графского месторождения"
 в границах сельского поселения Мокша
 Большеглушицкого района Самарской области

Раздел 3.
 Материалы по обоснованию
 проекта планировки территории.
 Графическая часть.

Схема расположения элемента
 планировочной структуры
 М 1:25 000

Стадия	Лист	Листов
ПП	1	1

ООО "Средневолжская
 землеустроительная компания"