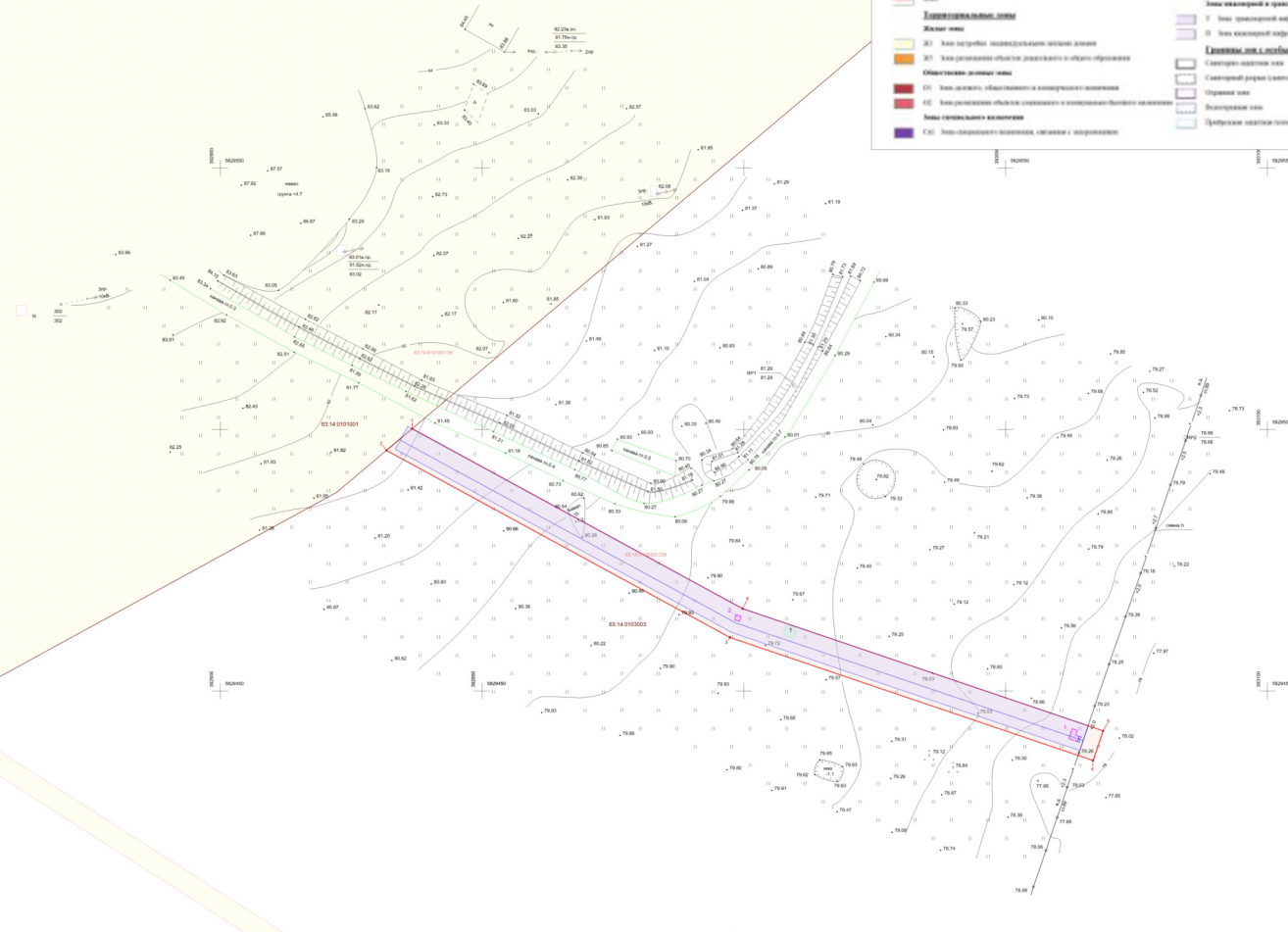
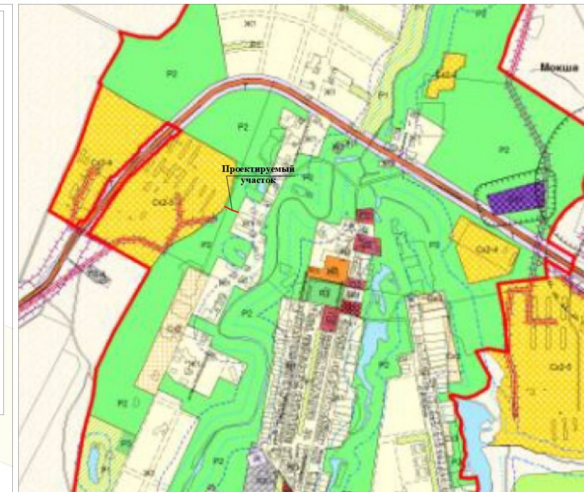


Условные обозначения	
Территориальные границы	Зоны разрешенного использования
Границы населенного пункта	Р1 Зона «Сельск. округ, д. Мокуши
Границы населенного поселения	Р2 Зона «Сельское поселение «Большегулищское»
Границы земельного участка	Р3 Зона «Земли населенных пунктов в границах территории населенного пункта»
Территории и объекты	Сх1 Зона «Сельскохозяйственные угодья»
Леса	Сх2 Зона «Сельскохозяйственные угодья»
Водоохранные зоны и объекты	Сх3 Зона «Сельскохозяйственные угодья»
Водоемы (пруды, водохранилища, каналы, водопропускники)	Сх4 Зона «Сельскохозяйственные угодья»
Водные объекты (ручьи, каналы)	Сх5 Зона «Сельскохозяйственные угодья»
Каналы	Сх6 Зона «Сельскохозяйственные угодья»
Объекты транспортной инфраструктуры	Сх7 Зона «Сельскохозяйственные угодья»
Автомобильные дороги общего пользования федерального назначения	Сх8 Зона «Сельскохозяйственные угодья»
Автомобильные дороги общего пользования регионального или муниципального назначения	Сх9 Зона «Сельскохозяйственные угодья»
Железные дороги	Сх10 Зона «Сельскохозяйственные угодья»
Земельно-кадастровые объекты	Сх11 Зона «Сельскохозяйственные угодья»
Жилые дома	Сх12 Зона «Сельскохозяйственные угодья»
Земли населенных пунктов (земельный участок)	Сх13 Зона «Сельскохозяйственные угодья»
Общественно-деловые здания	Сх14 Зона «Сельскохозяйственные угодья»
С/х угодья (земельный участок)	Сх15 Зона «Сельскохозяйственные угодья»
Земли населенных пунктов (земельный участок)	Сх16 Зона «Сельскохозяйственные угодья»
С/х угодья (земельный участок)	Сх17 Зона «Сельскохозяйственные угодья»
Земли населенных пунктов (земельный участок)	Сх18 Зона «Сельскохозяйственные угодья»
С/х угодья (земельный участок)	Сх19 Зона «Сельскохозяйственные угодья»
Земли населенных пунктов (земельный участок)	Сх20 Зона «Сельскохозяйственные угодья»
С/х угодья (земельный участок)	Сх21 Зона «Сельскохозяйственные угодья»
Земли населенных пунктов (земельный участок)	Сх22 Зона «Сельскохозяйственные угодья»
С/х угодья (земельный участок)	Сх23 Зона «Сельскохозяйственные угодья»
Земли населенных пунктов (земельный участок)	Сх24 Зона «Сельскохозяйственные угодья»
С/х угодья (земельный участок)	Сх25 Зона «Сельскохозяйственные угодья»
Земли населенных пунктов (земельный участок)	Сх26 Зона «Сельскохозяйственные угодья»
С/х угодья (земельный участок)	Сх27 Зона «Сельскохозяйственные угодья»
Земли населенных пунктов (земельный участок)	Сх28 Зона «Сельскохозяйственные угодья»
С/х угодья (земельный участок)	Сх29 Зона «Сельскохозяйственные угодья»
Земли населенных пунктов (земельный участок)	Сх30 Зона «Сельскохозяйственные угодья»
С/х угодья (земельный участок)	Сх31 Зона «Сельскохозяйственные угодья»
Земли населенных пунктов (земельный участок)	Сх32 Зона «Сельскохозяйственные угодья»
С/х угодья (земельный участок)	Сх33 Зона «Сельскохозяйственные угодья»
Земли населенных пунктов (земельный участок)	Сх34 Зона «Сельскохозяйственные угодья»
С/х угодья (земельный участок)	Сх35 Зона «Сельскохозяйственные угодья»
Земли населенных пунктов (земельный участок)	Сх36 Зона «Сельскохозяйственные угодья»
С/х угодья (земельный участок)	Сх37 Зона «Сельскохозяйственные угодья»
Земли населенных пунктов (земельный участок)	Сх38 Зона «Сельскохозяйственные угодья»
С/х угодья (земельный участок)	Сх39 Зона «Сельскохозяйственные угодья»
Земли населенных пунктов (земельный участок)	Сх40 Зона «Сельскохозяйственные угодья»
С/х угодья (земельный участок)	Сх41 Зона «Сельскохозяйственные угодья»
Земли населенных пунктов (земельный участок)	Сх42 Зона «Сельскохозяйственные угодья»
С/х угодья (земельный участок)	Сх43 Зона «Сельскохозяйственные угодья»
Земли населенных пунктов (земельный участок)	Сх44 Зона «Сельскохозяйственные угодья»
С/х угодья (земельный участок)	Сх45 Зона «Сельскохозяйственные угодья»
Земли населенных пунктов (земельный участок)	Сх46 Зона «Сельскохозяйственные угодья»
С/х угодья (земельный участок)	Сх47 Зона «Сельскохозяйственные угодья»
Земли населенных пунктов (земельный участок)	Сх48 Зона «Сельскохозяйственные угодья»
С/х угодья (земельный участок)	Сх49 Зона «Сельскохозяйственные угодья»
Земли населенных пунктов (земельный участок)	Сх50 Зона «Сельскохозяйственные угодья»
С/х угодья (земельный участок)	Сх51 Зона «Сельскохозяйственные угодья»
Земли населенных пунктов (земельный участок)	Сх52 Зона «Сельскохозяйственные угодья»
С/х угодья (земельный участок)	Сх53 Зона «Сельскохозяйственные угодья»
Земли населенных пунктов (земельный участок)	Сх54 Зона «Сельскохозяйственные угодья»
С/х угодья (земельный участок)	Сх55 Зона «Сельскохозяйственные угодья»
Земли населенных пунктов (земельный участок)	Сх56 Зона «Сельскохозяйственные угодья»
С/х угодья (земельный участок)	Сх57 Зона «Сельскохозяйственные угодья»
Земли населенных пунктов (земельный участок)	Сх58 Зона «Сельскохозяйственные угодья»
С/х угодья (земельный участок)	Сх59 Зона «Сельскохозяйственные угодья»
Земли населенных пунктов (земельный участок)	Сх60 Зона «Сельскохозяйственные угодья»
С/х угодья (земельный участок)	Сх61 Зона «Сельскохозяйственные угодья»
Земли населенных пунктов (земельный участок)	Сх62 Зона «Сельскохозяйственные угодья»
С/х угодья (земельный участок)	Сх63 Зона «Сельскохозяйственные угодья»
Земли населенных пунктов (земельный участок)	Сх64 Зона «Сельскохозяйственные угодья»
С/х угодья (земельный участок)	Сх65 Зона «Сельскохозяйственные угодья»
Земли населенных пунктов (земельный участок)	Сх66 Зона «Сельскохозяйственные угодья»
С/х угодья (земельный участок)	Сх67 Зона «Сельскохозяйственные угодья»
Земли населенных пунктов (земельный участок)	Сх68 Зона «Сельскохозяйственные угодья»
С/х угодья (земельный участок)	Сх69 Зона «Сельскохозяйственные угодья»
Земли населенных пунктов (земельный участок)	Сх70 Зона «Сельскохозяйственные угодья»
С/х угодья (земельный участок)	Сх71 Зона «Сельскохозяйственные угодья»
Земли населенных пунктов (земельный участок)	Сх72 Зона «Сельскохозяйственные угодья»
С/х угодья (земельный участок)	Сх73 Зона «Сельскохозяйственные угодья»
Земли населенных пунктов (земельный участок)	Сх74 Зона «Сельскохозяйственные угодья»
С/х угодья (земельный участок)	Сх75 Зона «Сельскохозяйственные угодья»
Земли населенных пунктов (земельный участок)	Сх76 Зона «Сельскохозяйственные угодья»
С/х угодья (земельный участок)	Сх77 Зона «Сельскохозяйственные угодья»
Земли населенных пунктов (земельный участок)	Сх78 Зона «Сельскохозяйственные угодья»
С/х угодья (земельный участок)	Сх79 Зона «Сельскохозяйственные угодья»
Земли населенных пунктов (земельный участок)	Сх80 Зона «Сельскохозяйственные угодья»
С/х угодья (земельный участок)	Сх81 Зона «Сельскохозяйственные угодья»
Земли населенных пунктов (земельный участок)	Сх82 Зона «Сельскохозяйственные угодья»
С/х угодья (земельный участок)	Сх83 Зона «Сельскохозяйственные угодья»
Земли населенных пунктов (земельный участок)	Сх84 Зона «Сельскохозяйственные угодья»
С/х угодья (земельный участок)	Сх85 Зона «Сельскохозяйственные угодья»
Земли населенных пунктов (земельный участок)	Сх86 Зона «Сельскохозяйственные угодья»
С/х угодья (земельный участок)	Сх87 Зона «Сельскохозяйственные угодья»
Земли населенных пунктов (земельный участок)	Сх88 Зона «Сельскохозяйственные угодья»
С/х угодья (земельный участок)	Сх89 Зона «Сельскохозяйственные угодья»
Земли населенных пунктов (земельный участок)	Сх90 Зона «Сельскохозяйственные угодья»
С/х угодья (земельный участок)	Сх91 Зона «Сельскохозяйственные угодья»
Земли населенных пунктов (земельный участок)	Сх92 Зона «Сельскохозяйственные угодья»
С/х угодья (земельный участок)	Сх93 Зона «Сельскохозяйственные угодья»
Земли населенных пунктов (земельный участок)	Сх94 Зона «Сельскохозяйственные угодья»
С/х угодья (земельный участок)	Сх95 Зона «Сельскохозяйственные угодья»
Земли населенных пунктов (земельный участок)	Сх96 Зона «Сельскохозяйственные угодья»
С/х угодья (земельный участок)	Сх97 Зона «Сельскохозяйственные угодья»
Земли населенных пунктов (земельный участок)	Сх98 Зона «Сельскохозяйственные угодья»
С/х угодья (земельный участок)	Сх99 Зона «Сельскохозяйственные угодья»
Земли населенных пунктов (земельный участок)	Сх100 Зона «Сельскохозяйственные угодья»



По данным управления государственной охраны объектов культурного наследия Самарской области на данном земельном участке отсутствуют объекты культурного наследия, включенных в единый государственный реестр объектов культурного наследия (памятников истории и культуры) народов Российской Федерации, а также выявленных объектов культурного наследия не имеется.

Управление государственной охраны объектов культурного наследия Самарской области как государственный орган охраны объектов культурного наследия не возражает против проектирования данного объекта.

В проекте планировки и проекте межевания рассматривается территория под строительство общей площадью: 877 кв.м. в том числе в аренду на период эксплуатации газопровода общей площадью: 4 кв.м.

Перечень образуемых земельных участков под объектом капитального строительства					
Отвод под строительство (площадь кв.м)					
Усл. №	Обозначение образуемых земельных участков	S кв.м	Категория земель	Вид разрешенного использования	Правобладатель земельного участка
1	63:14:0103003:235	877	Земли населенных пунктов	для строительства объекта «Техническое перевооружение сети газоснабжения Большегулищского района. Технологическое присоединение к газораспределительной сети зерносушильного комплекса, расположенного 400м западнее с. Мокуши. Газопровод высокого давления 2 кат. от существующего г/да в/д d=80 мм, проложенному к ШГРП №102 до границ з/у 63:14:0101001:56»	Земли, государственная собственность на которые не разграничена
Итого:		877			

«Техническое перевооружение сети газоснабжения Большегулищского района. Технологическое присоединение к газораспределительной сети зерносушильного комплекса, расположенного 400м западнее с. Мокуши. Газопровод высокого давления 2 кат. от существующего г/да в/д d=80 мм, проложенному к ШГРП №102 до границ з/у 63:14:0101001:56»

Номер площадки	Название площадки	Наименование объектов	Площадь, м ²
1	Площадка под кран, опуск в землю, ковер для вывода провода-спутника	Кран, опуск в землю, ковер для вывода провода-спутника	3,00
2	Площадка под опознавательный столб	Опознавательный столб	1,00
Итого:			4,00

УСЛОВНЫЕ ОБОЗНАЧЕНИЯ:			
	границы земельного участка с подписью поворотных точек		границы охранной зоны проектируемого газопровода
	земельный участок стоящий на кадастровом учете и его номеру		временный отвод на период строительства
	существующий газопровод		земельный участок на период эксплуатации газопровода
	высоковольтные линии		границы кадастровых кварталов и его номер
	проектируемый газопровод		



Масштаб 1:500

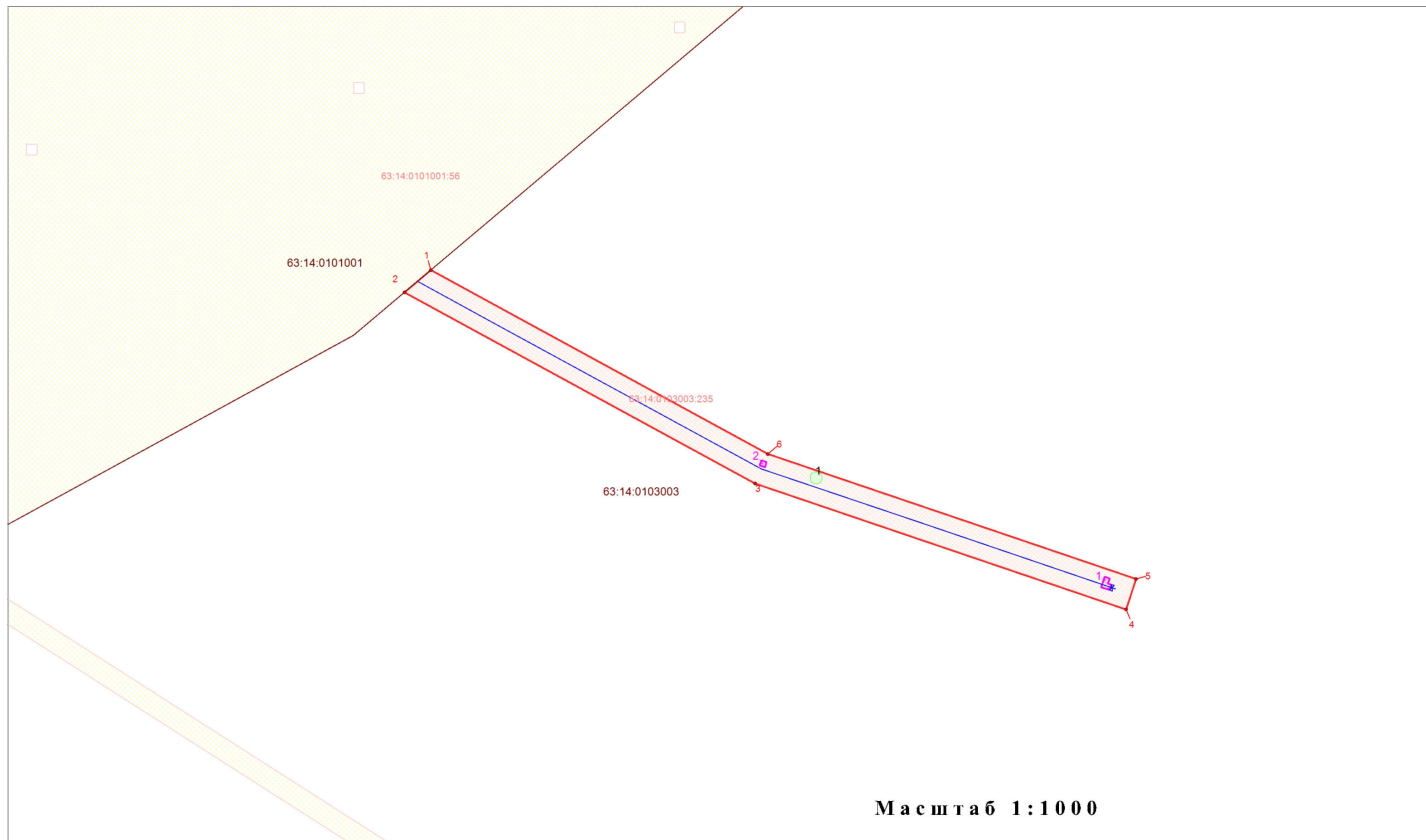
Проект планировки территории выполнен на топографической основе М 1:500, выполненной ООО «ТЕОМАСТЕР»

Проектировщик Баранов Р.А. Разработчик Базальнов Д.К. Разработчик Ишков Е.Р.	ИП «Техническое перевооружение сети газоснабжения Большегулищского района. Технологическое присоединение к газораспределительной сети зерносушильного комплекса, расположенного 400м западнее с. Мокуши. Газопровод высокого давления 2 кат. от существующего г/да в/д d=80 мм, проложенному к ШГРП №102 до границ з/у 63:14:0101001:56»	Заказчик - ООО «СВГК»		
		Станок	Лист	Листов
ЧЕРТЕЖ ПЛАНИРОВКИ ТЕРРИТОРИИ		II	1	1

ООО «ТЕОМАСТЕР»



**ПРОЕКТ ПЛАНИРОВКИ ТЕРРИТОРИИ С ПРОЕКТОМ МЕЖЕВАНИЯ В ЕГО СОСТАВЕ ЛИНЕЙНОГО ОБЪЕКТА ООО «СВГК»
«ТЕХНИЧЕСКОЕ ПЕРЕОБОРУЖЕНИЕ СЕТИ ГАЗОСНАБЖЕНИЯ БОЛЬШЕГЛУШИЦКОГО РАЙОНА. ТЕХНОЛОГИЧЕСКОЕ ПРИСОЕДИНЕНИЕ
К ГАЗОРАСПРЕДЕЛИТЕЛЬНОЙ СЕТИ ЗЕРНОСУШИЛЬНОГО КОМПЛЕКСА, РАСПОЛОЖЕННОГО 400М ЗАПАДНЕЕ С. МОКША. ГАЗОПРОВОД
ВЫСОКОГО ДАВЛЕНИЯ 2 КАТ. ОТ СУЩЕСТВУЮЩЕГО Г/ДА В/Д D=80 ММ, ПРОЛОЖЕННОМУ К ШГРП №102 ДО ГРАНИЦ З/У 63:14:0101001:56»
ЧЕРТЕЖ МЕЖЕВАНИЯ ТЕРРИТОРИИ**

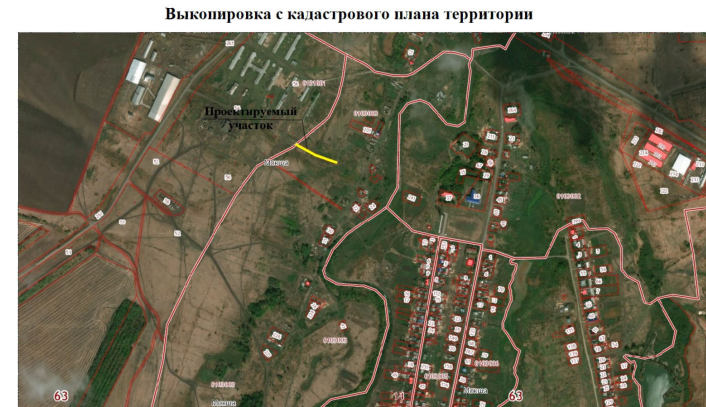


Масштаб 1:1000

По данным управления государственной охраны объектов культурного наследия Самарской области на данном земельном участке объектов культурного наследия, включенных в единый государственный реестр объектов культурного наследия (памятников истории и культуры) народов Российской Федерации, а так же выявленных объектов культурного наследия не имеется

Управление государственной охраны объектов культурного наследия Самарской области как государственный орган охраны объектов культурного наследия не возражает против проектирования данного объекта

Схема расположения листов



**В проекте планировки и проекте межевания рассматривается территория под строительство общей площадью: 877 кв.м.
- в том числе в аренду на период эксплуатации газопровода общей площадью: 4 кв.м.**

Перечень образуемых земельных участков под объектом капитального строительства

Отвод под строительство (площадь кв.м)					
Усл. №	Обозначение образуемых земельных участков	S кв.м	Категория земель	Вид разрешенного использования	Правообладатель земельного участка
1	63:14:0103003:235	877	Земли населенных пунктов	для строительства объекта «Техническое перевооружение сети газоснабжения Большеглушицкого района. Технологическое присоединение к газораспределительной сети зерносушильного комплекса, расположенного 400м западнее с. Мокша. Газопровод высокого давления 2 кат. от существующего г/да в/д d=80 мм, проложенному к ШГРП №102 до границ з/у 63:14:0101001:56»	Земли государственная собственность на которые не разграничена
Итого:		877			

«Техническое перевооружение сети газоснабжения Большеглушицкого района. Технологическое присоединение к газораспределительной сети зерносушильного комплекса, расположенного 400м западнее с. Мокша. Газопровод высокого давления 2 кат. от существующего г/да в/д d=80 мм, проложенному к ШГРП №102 до границ з/у 63:14:0101001:56»

Номер площадки	Название площадки	Наименование объектов	Площадь, м2
1	Площадка под кран, опуск в землю, ковер для вывода провода-спутника	Кран, опуск в землю, ковер для вывода провода-спутника	3,00
2	Площадка под опознавательный столб	Опознавательный столб	1,00
Итого:			4,00

УСЛОВНЫЕ ОБОЗНАЧЕНИЯ:

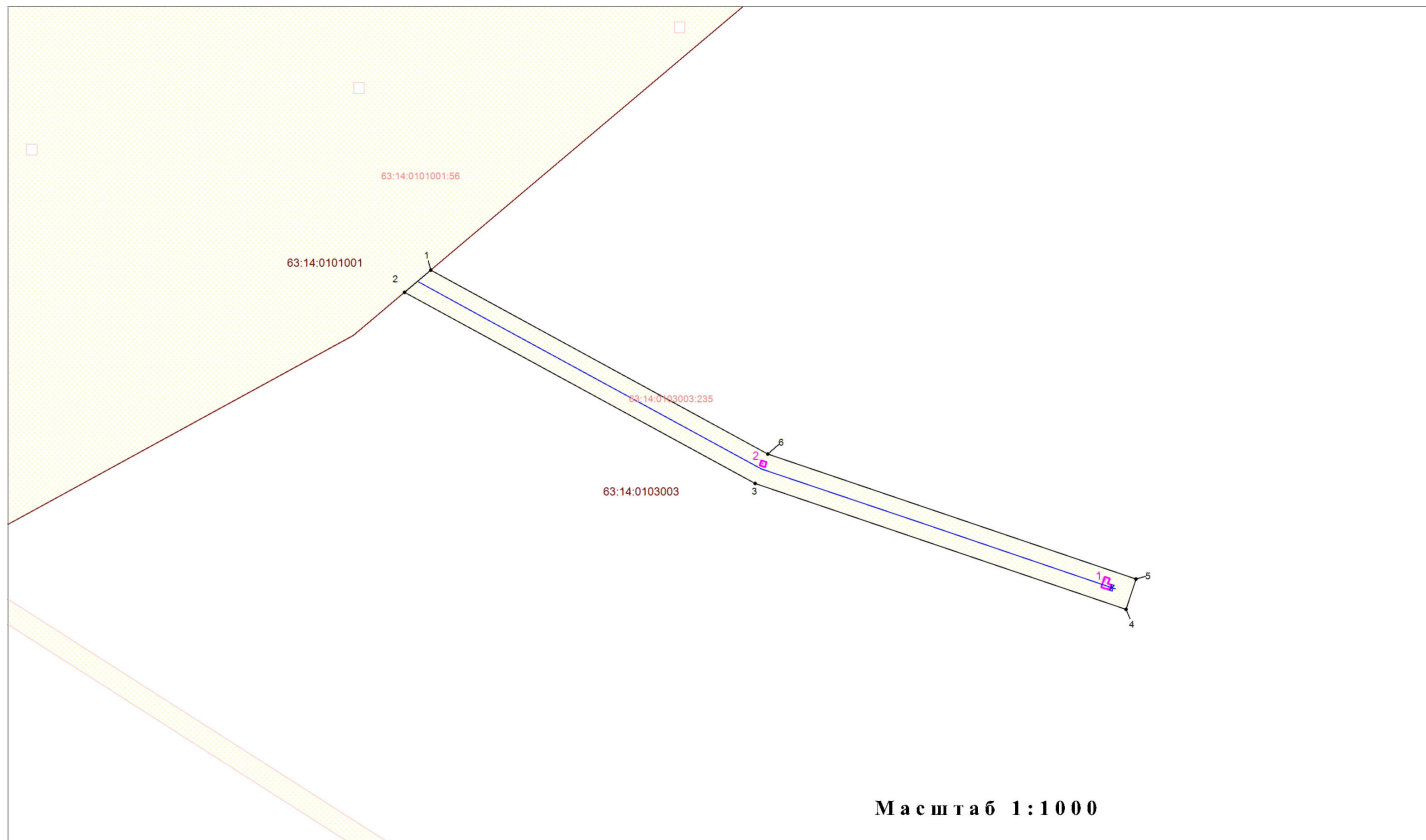
	границы земельного участка с подписью поворотных точек		проектируемый газопровод
	земельный участок стоящий на кадастровом учете и его номер		временный отвод на период строительства
	границы кадастровых кварталов и его номер		земельный участок на период эксплуатации газопровода

Проект планировки территории выполнен на топографической основе М 1:500, выполненной ООО «Геомастер»

сельское поселение Мокша муниципального района Большеглушицкий Самарской области		ПП _____ - _____				
		«Техническое перевооружение сети газоснабжения Большеглушицкого района. Технологическое присоединение к газораспределительной сети зерносушильного комплекса, расположенного 400м западнее с. Мокша. Газопровод высокого давления 2 кат. от существующего г/да в/д d=80 мм, проложенному к ШГРП №102 до границ з/у 63:14:0101001:56»				
		Заказчик : ООО «СВГК»	Стадия	Лист	Листов	
Проверил	Бараев Р.А.		П	1	1	
Разработал	Бараева С.П.					
Разработал	Баталина Т.К.					
Разработал	Ишков Е.П.	ЧЕРТЕЖ МЕЖЕВАНИЯ ТЕРРИТОРИИ				



**ПРОЕКТ ПЛАНИРОВКИ ТЕРРИТОРИИ С ПРОЕКТОМ МЕЖЕВАНИЯ В ЕГО СОСТАВЕ ЛИНЕЙНОГО ОБЪЕКТА ООО «СВГК»
«ТЕХНИЧЕСКОЕ ПЕРЕОБОРУЖЕНИЕ СЕТИ ГАЗОСНАБЖЕНИЯ БОЛЬШЕГЛУШИЦКОГО РАЙОНА. ТЕХНОЛОГИЧЕСКОЕ ПРИСОЕДИНЕНИЕ
К ГАЗОРАСПРЕДЕЛИТЕЛЬНОЙ СЕТИ ЗЕРНОСУШИЛЬНОГО КОМПЛЕКСА, РАСПОЛОЖЕННОГО 400М ЗАПАДНЕЕ С. МОКША. ГАЗОПРОВОД
ВЫСОКОГО ДАВЛЕНИЯ 2 КАТ. ОТ СУЩЕСТВУЮЩЕГО Г/ДА В/Д D=80 ММ, ПРОЛОЖЕННОМУ К ШГРП №102 ДО ГРАНИЦ З/У 63:14:0101001:56»
РАЗБИВОЧНЫЙ ЧЕРТЕЖ КРАСНЫХ ЛИНИЙ**



Масштаб 1:1000

Схема красных линий



Красные линии - линии, которые обозначают существующие, планируемые (изменяемые, вновь образуемые) границы территорий общего пользования, границы земельных участков, на которых расположены линии электропередачи, линии связи (в том числе линейно-кабельные сооружения), трубопроводы, автомобильные дороги, железнодорожные линии и другие подобные сооружения (далее - линейные объекты); (в ред. Федерального закона от 31.12.2005 № 210-ФЗ)

Схема расположения листов



УСЛОВНЫЕ ОБОЗНАЧЕНИЯ:

	границы земельного участка с подписью поворотных точек		проектируемый газопровод
	земельный участок стоящий на кадастровом учете и его номер		земельный участок на период эксплуатации газопровода
	границы кадастровых кварталов и его номер		

Примечание: Каталог координат проектируемых красных линий совпадает с каталогом координат границ земельных участков под временный отвод

Проект планировки территории выполнен на топографической основе М 1:500, выполненной ООО "Геомастер"

сельское поселение Мокша муниципального района Большеглушицкий Самарской области		ПП _____ - _____				
		«Техническое перевооружение сети газоснабжения Большеглушицкого района. Технологическое присоединение к газораспределительной сети зерносушильного комплекса, расположенного 400м западнее с. Мокша. Газопровод высокого давления 2 кат. от существующего г/да в/д d=80 мм, проложенному к ШГРП №102 до границ з/у 63:14:0101001:56»				
Проверил	Бараев Р.А.	Заказчик : ООО «СВГК»	Стадия	Лист	Листов	
Разработал	Бараева С.П.		П	1	1	
Разработал	Баталина Т.К.		РАЗБИВОЧНЫЙ ЧЕРТЕЖ КРАСНЫХ ЛИНИЙ			
Разработал	Ишков Е.П.					