



АДМИНИСТРАЦИЯ  
СЕЛЬСКОГО ПОСЕЛЕНИЯ  
МОКША  
МУНИЦИПАЛЬНОГО РАЙОНА  
БОЛЬШЕГЛУШИЦКИЙ  
САМАРСКОЙ ОБЛАСТИ

**ПОСТАНОВЛЕНИЕ**

от 26 мая 2020 г. № 40  
с.Мокша

Об установлении публичного сервитута

Руководствуясь статьей 23 Земельного кодекса РФ, в соответствии с Федеральным законом от 06.10.2003 г. № 131-ФЗ «Об общих принципах организации местного самоуправления в Российской Федерации» Генеральным планом сельского поселения Мокша муниципального района Большеглушицкий Самарской области, утвержденным Решением Собрания представителей сельского поселения Мокша муниципального района Большеглушицкий Самарской области от 02.12.2013 г. № 129, администрация сельского поселения Мокша муниципального района Большеглушицкий Самарской области

ПОСТАНОВЛЯЕТ:

1. Установить публичный сервитут в отношении земельного участка с кадастровым номером 63:14:0105001:34 площадью 273678 кв.м, расположенного по адресу: Самарская область, Большеглушицкий район, земли общей долевой собственности в границах бывшего совхоза «Степные зори», с целью прохода и проезда через земельный участок, в том числе в целях обеспечения свободного доступа граждан к кладбищу, расположенному северо-восточнее поселка Коммунар.
2. Определить срок действия публичного сервитута – бессрочно.
3. Установить границы публичного сервитута согласно прилагаемой схеме расположения границ публичного сервитута.
4. Опубликовать настоящее постановление в газете «Вести сельского поселения Мокша» и на официальном сайте Администрации сельского поселения Мокша муниципального района Большеглушицкий Самарской области ([moksha.admbg.org](http://moksha.admbg.org))

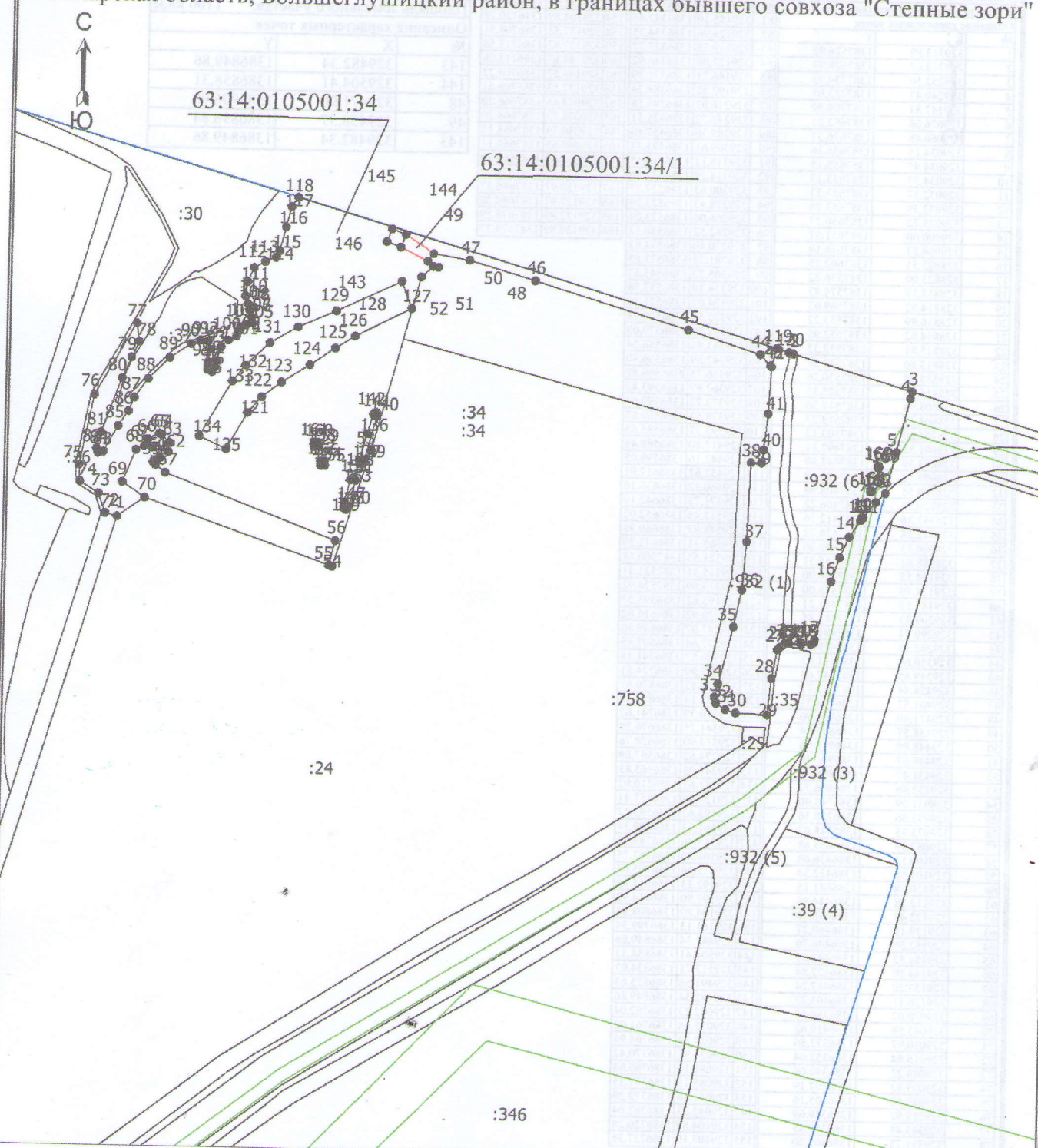
Глава сельского поселения Мокша  
муниципального района Большеглушицкий  
Самарской области



О.А.Девяткин





Схема расположения земельного участка или земельных участков на кадастровом плане территории

Самарская область, Большеглушицкий район, в границах бывшего совхоза "Степные зори"



Масштаб 1:10000

Условные обозначения

-  - Существующая часть границы, имеющиеся в ЕГРН сведения о которой достаточны для определения ее местоположения
-  - вновь образованная часть границы, сведения о которой достаточны для определения ее местоположения
-  - Характерная точка границы, сведения о которой позволяют однозначно определить ее положение на местности
-  - Граница кадастрового квартала
- 63:14:0105001 - Номер кадастрового квартала
- 1 - Обозначение характерной точки, местоположение которой не изменилось или было уточнено
- 63:14:0105001:34/1 - Часть земельного участка
- 63:14:0105001:34 - земельный участок

